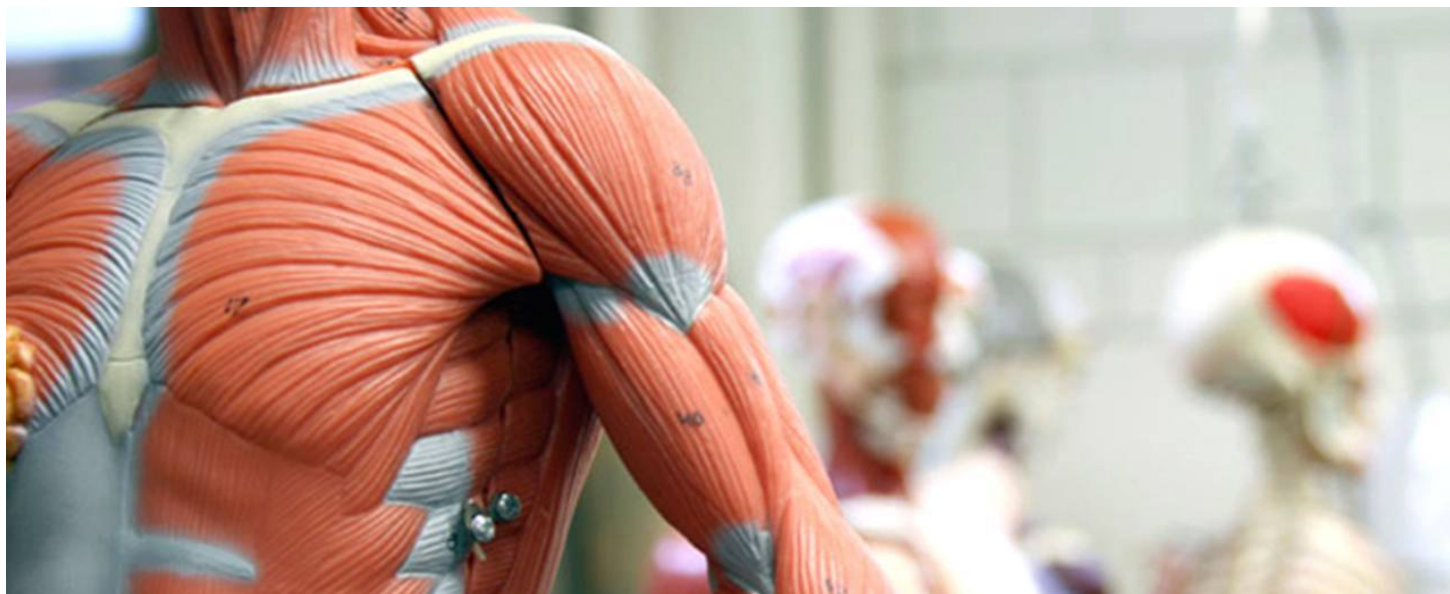


# ANATOMIA PALPATÓRIA E ORIENTAÇÃO CLÍNICA

Para saber pensar, testar e diagnosticar. Raciocínio clínico.



## DATAS, LOCAIS E DESTINATÁRIOS

### DATAS

1, 2 e 3 de Fevereiro de 2019

### DATA LIMITE DE INSCRIÇÃO

31 de Dezembro de 2019

### LOCAL

Hotel Black Tulip

Avenida da República, nº 2038

4430-195 Vila Nova de Gaia

Latitud: 41.12043 | Longitud: -8.60644

Transportes públicos:

Metro: Linha D (amarela) - Estação D. João II - 150m (2min a pé)

Comboio: Estação General Torres - 1,4km (16min a pé)

### CARGA HORÁRIA

25 horas

## HORÁRIOS

6ª feira e Sábado: 9h00-19h30 | Domingo: 9h00-17h30

## DESTINATÁRIOS

Fisioterapeutas, Médicos, Enfermeiros, Osteopatas, Acupunctores, Quiropratas e Profissionais do Desporto e Exercício (tb. Estudantes)

**Nota: Os participantes deverão levar uma t-shirt branca justa para riscar e um marcador para desenharem na t-shirt.**

## IDIOMA

Português

## PROGRAMA

1. A palpação como instrumento de medida
2. Neurofisiologia da palpação
3. Técnicas de palpação e exercícios
4. Palpação directa e indirecta (referencial)
5. Reconhecimento e identificação de estruturas músculo-osteo-articulares
6. Coluna vertebral
7. Crânio
8. Charneiras – C0-C1 / C7-T1 / T12-L1 / L5-S1
9. Membros superiores
10. Membros inferiores
11. Referências abdominais – localização por percussão visceral
12. Trajectos do sistema nervoso periférico
13. Trajectos das artérias
14. Pares cranianos e seu trajeto
15. O diafragma – a sua importância, disfunções e tratamento a efectuar
16. Avaliação do paciente e identificação da cadeia lesional

## CERTIFICADO

Certificado de Formação Profissional\*, emitido através do Sistema de Informação e Gestão da Oferta Educativa e Formativa (SIGO), coordenado pelo Ministério da Educação e pelo Ministério do Trabalho e da Solidariedade Social, conforme previsto na Portaria nº 474/2010.

\* Necessária a frequência em pelo menos 90% do curso

## PORQUÊ FREQUENTAR ESTE CURSO?

1. Vais aprender a pensar, testar e diagnosticar eficazmente.
2. Irás diminuir a probabilidade de erro no teu diagnóstico.
3. Dominarás um conceito que a maioria dos profissionais considera de conhecimento insuficiente no seu curso básico de formação.
4. Ficarás munido de conhecimento para que a tua intervenção seja rigorosamente direccionada à estrutura lesada.

## DESCRIÇÃO

### SERÁ QUE DOMINAS A ANATOMIA, EM PARTICULAR A DE SUPERFÍCIE OU PALPATÓRIA, COMO JULGAS DOMINAR?

**A Master considera este curso como um dos mais importantes de toda a sua oferta formativa.**

**Sem rodeios afirmamos que de muito pouco serve um profissional realizar formação numa técnica específica se não domina a anatomia, em particular a anatomia palpatória.**

São seguramente muitos os livros de anatomia descritiva que conheces e já leste. Mas certamente concordas que existe uma diferença abismal entre ler um livro de anatomia e, na sequência, adquirir a manualidade necessária para saber como, na prática, identificar uma determinada estrutura anatómica.

Que pressão devo realizar? Que posição devo adquirir? Como devo colocar o segmento do paciente para tornar a estrutura mais acessível? Que estruturas adjacentes podem enviesar a qualidade da minha palpação? São apenas algumas das muitas questões que os profissionais em algum momento da sua prática fazem.

Teoricamente saberás onde e como aplicar uma determinada manobra, seja ela articular, fascial, muscular, neural ou visceral. Mas a grande questão é se na prática **tens garantias de que aplicas a manobra seleccionada no local devido?**

Este curso pretende finalmente dotar os participantes de **conhecimentos rigorosos de anatomia palpatória para que se diminuam as probabilidades de erro na prática clínica**, sejam eles de cariz diagnóstico ou de intervenção.

Será com certeza uma excelente estratégia para que a tua orientação clínica seja apurada.